

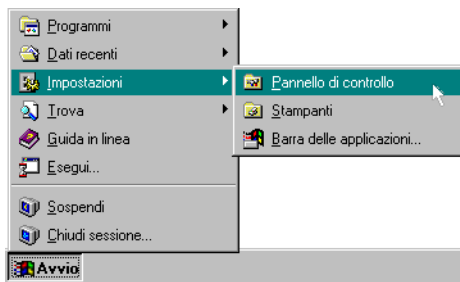
Installazione e configurazione del Korg MIDI Driver

Il software Korg MIDI Driver è compreso nei kit di collegamento opzionali AG-001B e AG-002B. Se state usando un computer IBM PC (o compatibile) con un sequencer compatibile con il sistema multimediale di Windows, il Korg MIDI Driver permette di gestire il pianoforte come periferica MIDI di Windows. Se state usando un Macintosh con un sequencer compatibile con l'Apple MIDI Manager, il Korg MIDI Driver permette di scambiare dati tra il Macintosh e il pianoforte.

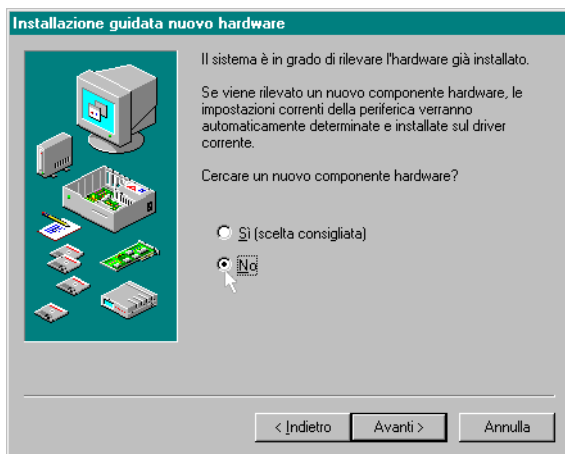
■ Installare il Korg MIDI Driver in Windows 95

Nota: Se il computer non è sufficientemente veloce, i dati potrebbero non essere ricevuti correttamente sul MIDI IN.

1. Nella barra delle applicazioni fate clic sul pulsante [Avvio]. Nel menu [Impostazioni], fate clic su [Pannello di controllo].



2. Nel pannello di controllo, fate doppio clic sull'icona [Nuovo hardware] per avviare l'installazione guidata dell'hardware. Fate clic sul pulsante [Avanti >].
3. Rispondete [No] alla domanda "Cercare un nuovo componente hardware?", poi fate clic sul pulsante [Avanti >].

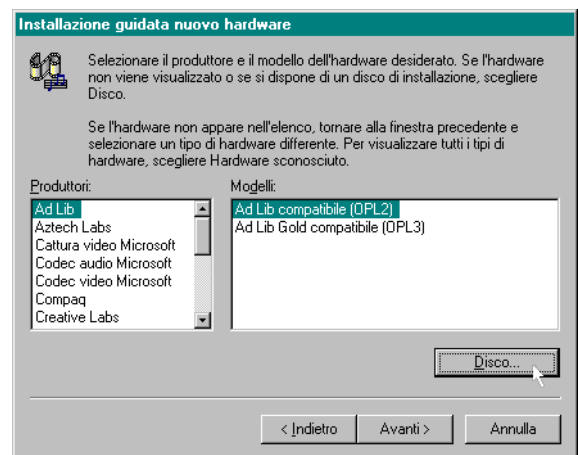


4. Scegliete [Controller audio, video e gioco] e fate clic sul pulsante [Avanti >].

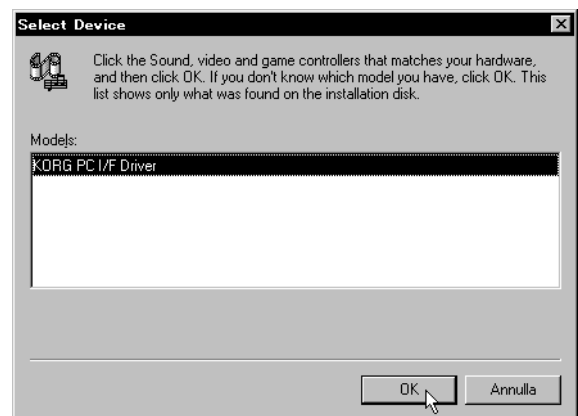


5. Fate clic sul pulsante [Disco].

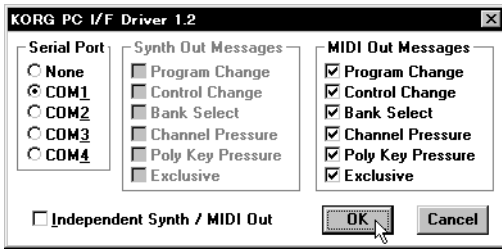
Appare una finestra di dialogo in cui potete indicare il lettore di dischetti e la directory.



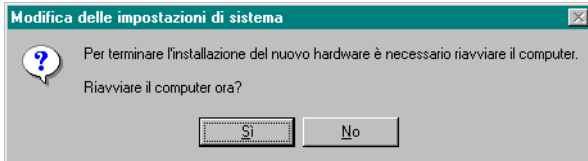
6. Inserite il dischetto incluso nel kit di collegamento AG-001B nel lettore di dischetti del computer. Se avete inserito il dischetto nel lettore A, digitate "A:\\" (o "B:\\" se state usando il lettore B), poi fate clic sul pulsante [OK].
7. Fate clic su [OK], poi fate clic su [Fine].



8. Configurare il driver seguendo la procedura descritta nella sezione “Configurare il Korg MIDI Driver (Windows)” a pagina 3, poi fate clic su [OK].

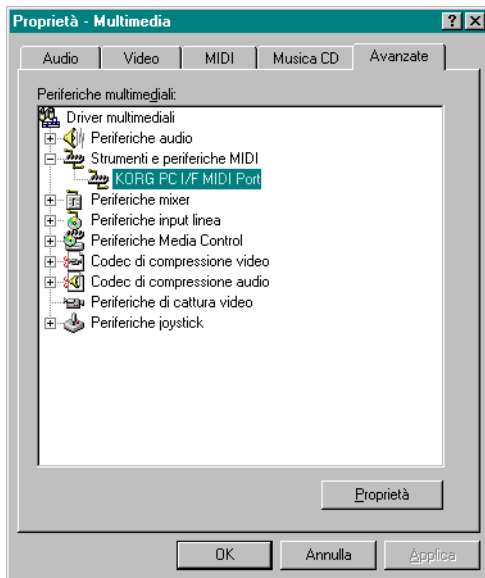


9. Riavviare il computer per rendere funzionante il driver.



■ Configurare il Korg MIDI Driver in Windows 95

1. Nel Pannello di controllo, fate doppio clic sull'icona [Multimedia], in modo da far apparire la finestra di dialogo Proprietà - Multimedia.



2. Fate clic sulla linguetta [Avanzate] in alto a destra.
3. Fate clic su [+] accanto a [Strumenti e periferiche MIDI] (il segno cambia in [-]), poi fate clic su [Korg PC I/F MIDI Port].
4. Fate clic su [Proprietà].

Appaiono le proprietà di “Korg PC I/F MIDI Port”.



5. Fate clic su [Proprietà...].

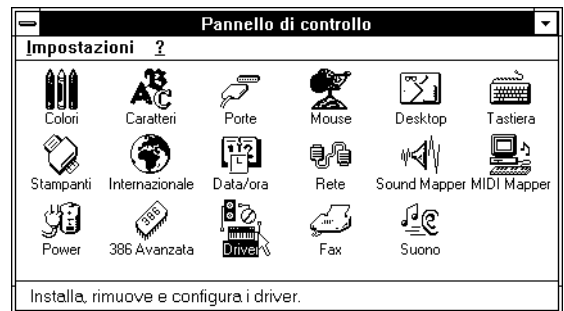
Seguite le istruzioni contenute nella sezione “Configurare il Korg MIDI Driver (Windows)” a pagina 3, poi fate clic su [OK].

Se avete modificato qualcosa, riavviate Windows.

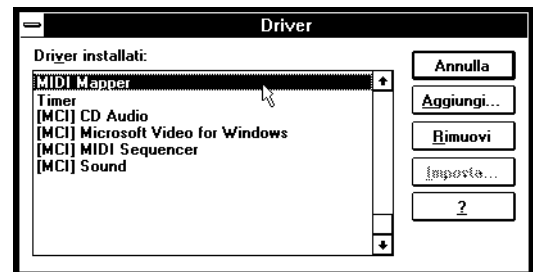
■ Installare il Korg MIDI Driver in Windows 3.1

Nota: Se il computer non è sufficientemente veloce, i dati potrebbero non essere ricevuti correttamente sul MIDI IN.

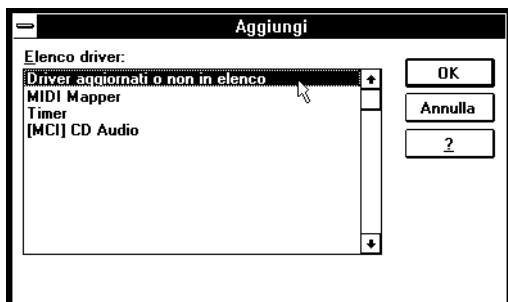
1. Nel Pannello di controllo, fate doppio clic sull'icona dei Driver.



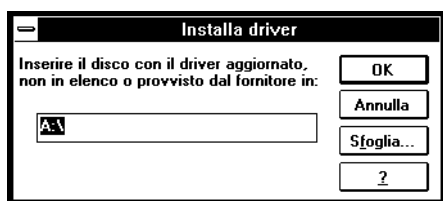
2. Fate clic su [Aggiungi...].



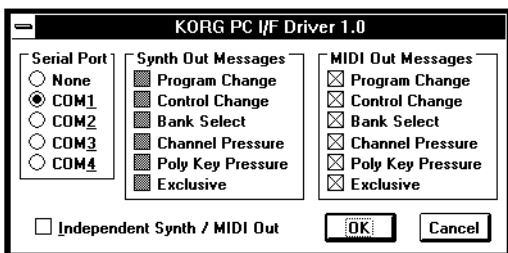
- Nell'elenco dei driver, selezionate [Driver aggiornati o non in elenco] e fate clic su [OK].



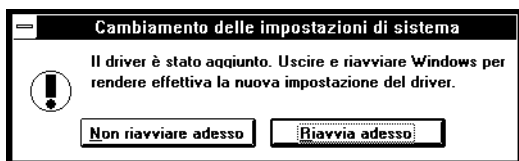
- Inserite il disco incluso nel kit AG-001B nel lettore A del computer, digitate "A:\\" (oppure "B:\\" se state utilizzando il lettore B), infine fate clic su [OK].



- Selezionate Korg PC I/F Driver, e fate clic su [OK]. Appare la finestra di configurazione. Eseguite la configurazione seguendo le istruzioni contenute nella prossima sezione "Configurare il Korg MIDI Driver (Windows)".

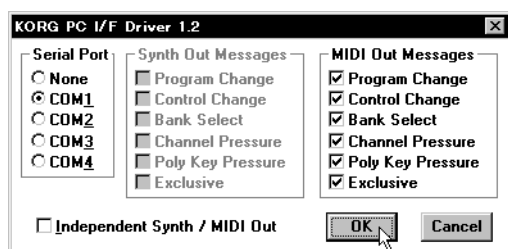


- Terminata la configurazione, estraete il dischetto e scegliete [Riavvia adesso] per rendere funzionante il driver.



■ Configurare il Korg MIDI Driver (Windows)

- Fate doppio clic sull'icona dei Driver nel Pannello di controllo, selezionate [Korg PC I/F Driver], poi fate clic su Set per aprire la finestra di configurazione.



- Scegliete nell'elenco Serial Port la porta seriale a cui lo strumento è fisicamente collegato (COM1 ~ COM4).

Se in seguito vorrete utilizzare la porta seriale per uno scopo diverso, potrete cancellare il Korg MIDI Driver oppure selezionare [None] per disattivarlo.

- L'opzione [Independent Synth/MIDI Out] non va utilizzata quando lo strumento è collegato via seriale, quindi non selezionatela.

Selezionando questa opzione, la comunicazione dei dati MIDI potrebbe non funzionare correttamente.

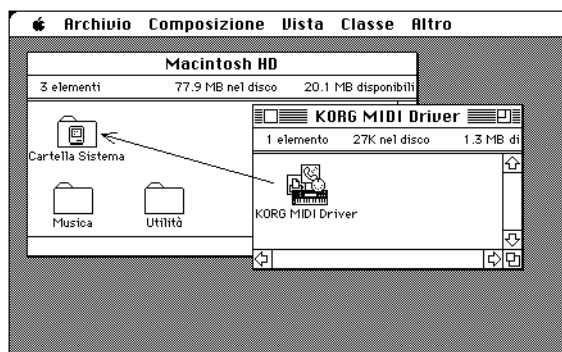
- Nell'elenco [MIDI Out Messages] scegliete quali messaggi devono essere trasmessi allo strumento.
- Terminata la configurazione, fate clic su [OK]. Se volete annullare le modifiche, fate clic su [Cancel] (o [Annulla]).

■ Installare il Korg MIDI Driver su Macintosh

Nota: Per installare il Korg MIDI Driver, nel sistema devono essere già stati installati l'Apple MIDI Manager e la PatchBay (non forniti con il kit AG-002B). Usate l'Apple MIDI Manager e la PatchBay forniti con il software con cui volete controllare lo strumento.

Una volta installato il Korg MIDI Driver, è possibile attivare o disattivare da computer i canali MIDI e i messaggi MIDI da inviare al pianoforte. La programmazione avviene nella finestra di dialogo "Modem MIDI Out/Port settings" (vedi più avanti). Se non vi interessa selezionare canali e messaggi MIDI, potete usare il normale Apple MIDI Driver, senza installare il Korg MIDI Driver.

- Copiate il Korg MIDI Driver, contenuto nel disco incluso nel kit AG-002B, nella Cartella Sistema del disco di avvio.



- Se la Cartella Sistema contiene già l'Apple MIDI Driver, cancellatelo o spostatelo in un'altra cartella. Non cancellate, né spostate, l'Apple MIDI Manager.

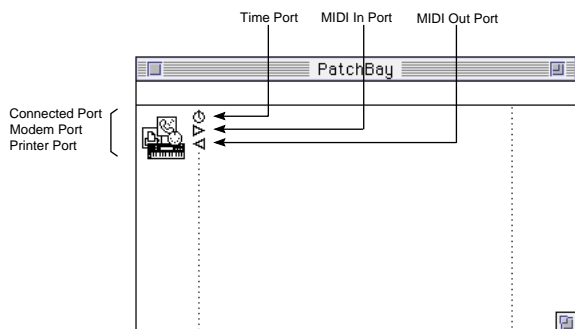
* Il Korg MIDI Driver incorpora tutte le funzioni dell'Apple MIDI Driver.

- Scegliete "Riavvia" nel menu Altro.

■ Configurare il Korg MIDI Driver (Macintosh)

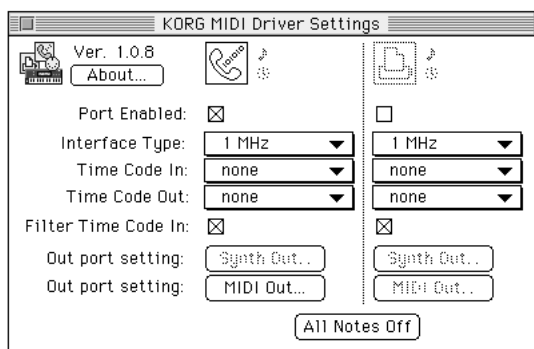
1. Aprite la PatchBay.

Se l'installazione è stata eseguita correttamente, l'icona del Korg MIDI Driver appare nella finestra della PatchBay, come mostrato nell'immagine accanto. (A seconda della configurazione del sistema, l'icona della porta Modem/Stampante potrebbe apparire diversa).



2. Nella PatchBay, fate doppio clic sull'icona del Korg MIDI Driver.

Appare la finestra di dialogo "Korg MIDI Driver Settings".

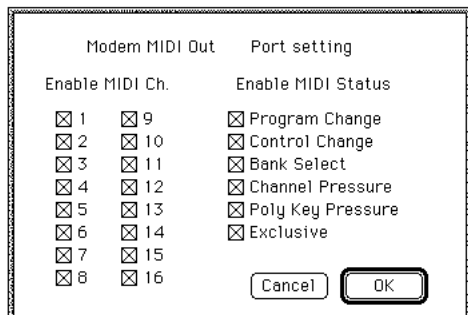


3. Scegliete Port Enabled per la porta a cui è collegato lo strumento, e scegliete [1 MHz] come Interface Type.

(Non selezionate [Korg PC I/F], non compatibile con il pianoforte).

4. Fate clic sul pulsante [Out Port Setting: MIDI Out].

Appare la finestra di dialogo mostrata nell'immagine seguente. In questa finestra di dialogo potete selezionare i canali MIDI e i messaggi che volete far uscire da ogni porta.



5. Una volta eseguite queste programmazioni, fate clic su [OK].
6. Avviate il sequencer; la sua icona apparirà nella finestra della PatchBay. Trascinate con il mouse dal simbolo di Out Port del sequencer, al simbolo di MIDI OUT del MIDI Driver.
 - Potete trovare maggiori informazioni sull'uso della PatchBay in "About PatchBay..." nel menu "🍏".
 - Se l'applicazione musicale che state usando non è compatibile con l'Apple MIDI Manager, essa deve incorporare un proprio driver specifico per il pianoforte.
 - Potete prelevare il Korg MIDI Driver al sito internet www.korg.net.
 - Se siete utilizzatori di OMS (Open Music System), potete sostituire il Korg MIDI Driver e l'Apple MIDI Manager con il Korg OMS Driver, prelevabile al sito internet www.korg.net.

■ Configurare l'Apple MIDI Driver

Se invece del Korg MIDI Driver volete usare l'Apple MIDI Driver, rimuovete il Korg MIDI Driver dalla Cartella Sistema, aprite la PatchBay, fate doppio clic sull'icona dell'Apple MIDI Driver, scegliete Enabled per la porta a cui lo strumento è collegato, scegliete [1 MHz] come Interface Type, infine chiudete la finestra di dialogo. Nella PatchBay, trascinate il mouse dal simbolo di Out Port del sequencer all'icona del MIDI OUT.

Se usate un sequencer non compatibile con l'Apple MIDI Manager, selezionate la porta a cui il pianoforte è effettivamente collegato, e scegliete un Clock di [1 MHz].

■ Leggere gli Standard MIDI File con Macintosh

Dato che gli SMF vengono normalmente forniti su dischetti in formato MS-DOS, Macintosh deve essere dotato di un software che gli permetta di leggere dischi MS-DOS, per esempio PC Exchange (fornito di serie nei Mac più recenti), DOS Mounter o AccessPC.

1. Nel Pannello di Controllo, aprite PC Exchange. Appare il controllo PC Exchange.
2. Fate clic sul pulsante [Aggiungi...]. Si apre la finestra [Attribuisci un'applicazione a un suffisso DOS].
3. Digitate "MID" nella casella Suffisso DOS. MS-DOS riconosce il tipo di documento grazie a un suffisso costituito da un punto seguito da tre caratteri. I documenti SMF hanno normalmente il suffisso ".MID".
4. Nell'elenco dei documenti che appare nella parte inferiore della finestra, selezionate l'applicazione MIDI (sequencer) che volete usare.

Sotto il titolo Applicazione Macintosh appare l'icona dell'applicazione MIDI (sequencer) selezionata. Questa applicazione verrà utilizzata per aprire i documenti SMF.

5. Nel menu a scomparsa [Tipo di Documento] scegliete il formato [MIDI] e fate clic su [OK].

All'elenco di formati e applicazioni mostrato nella finestra di PC Exchange viene aggiunta una nuova voce relativa ai documenti SMF, che viene automaticamente registrata nell'elenco.

A questo punto potete inserire un disco MS-DOS contenente brani in formato SMF, e leggere direttamente i brani.

- * Per maggiori informazioni sulla lettura dei dischi MS-DOS vedi le istruzioni contenute nella sezione "Documenti DOS e Windows" dell'Aiuto Macintosh (menu Aiuto del Finder).